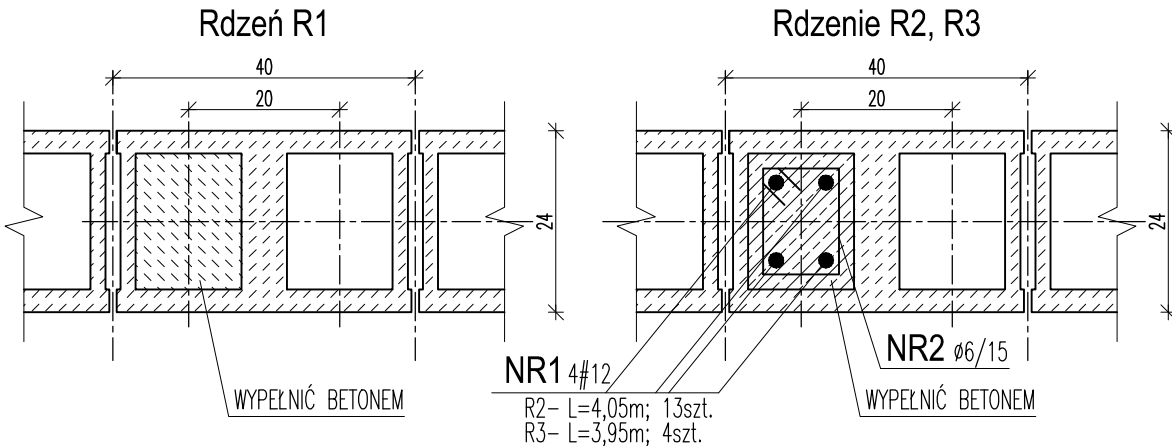


WYKAZ STALI ZBROJENIOWEJ W RDZENIACH										
NR PRĘTA	ŚREDNICA		Całko- wita ilość	DŁUG. [m]	DŁUGOŚĆ ŁĄCZNA WG ŚREDNIC					
	A0	AIII			A0		AIII			
					8	6	16	12	10	8
1		12	80	13,66				1092,8		
2	6		19	0,56		10,6				
DŁUGOŚĆ ŁĄCZNA				[m]	10,64		1092,8			
MASA 1 mb				[kg]	0,222		0,888			
MASA CAŁKOWITA				[kg]	2		970			
RAZEM WG KLASY				[kg]	2		970			
OGÓŁEM				[kg]	973					

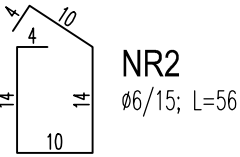
Pręty nr 1 i 3 dodano 15% na zakład

Nr	NAZWA POMIESZCZENIA	POSADZKA	Pow. [m²]
01	KORYTARZ	gres	3,32
02	POM. SOCJALNE	gres	5,07
03a	PRZEDSIONEK	terakota	1,80
03b	WC	terakota	0,75
04	POMIESZCZENIE TECHNICZNE	gres	5,18
05	POM. DMUCHAW	gres	13,61
Suma			29,76



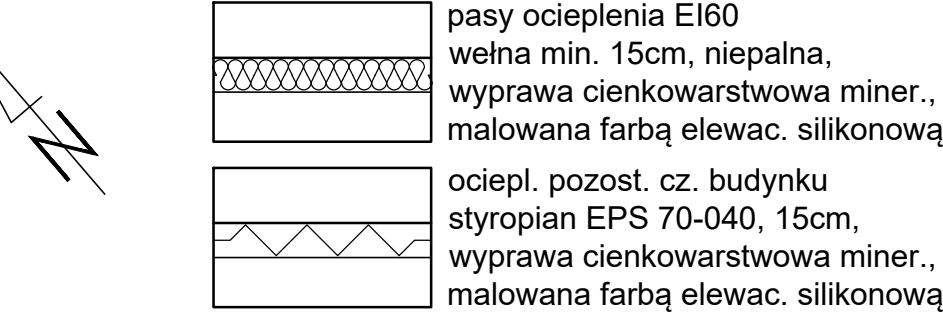
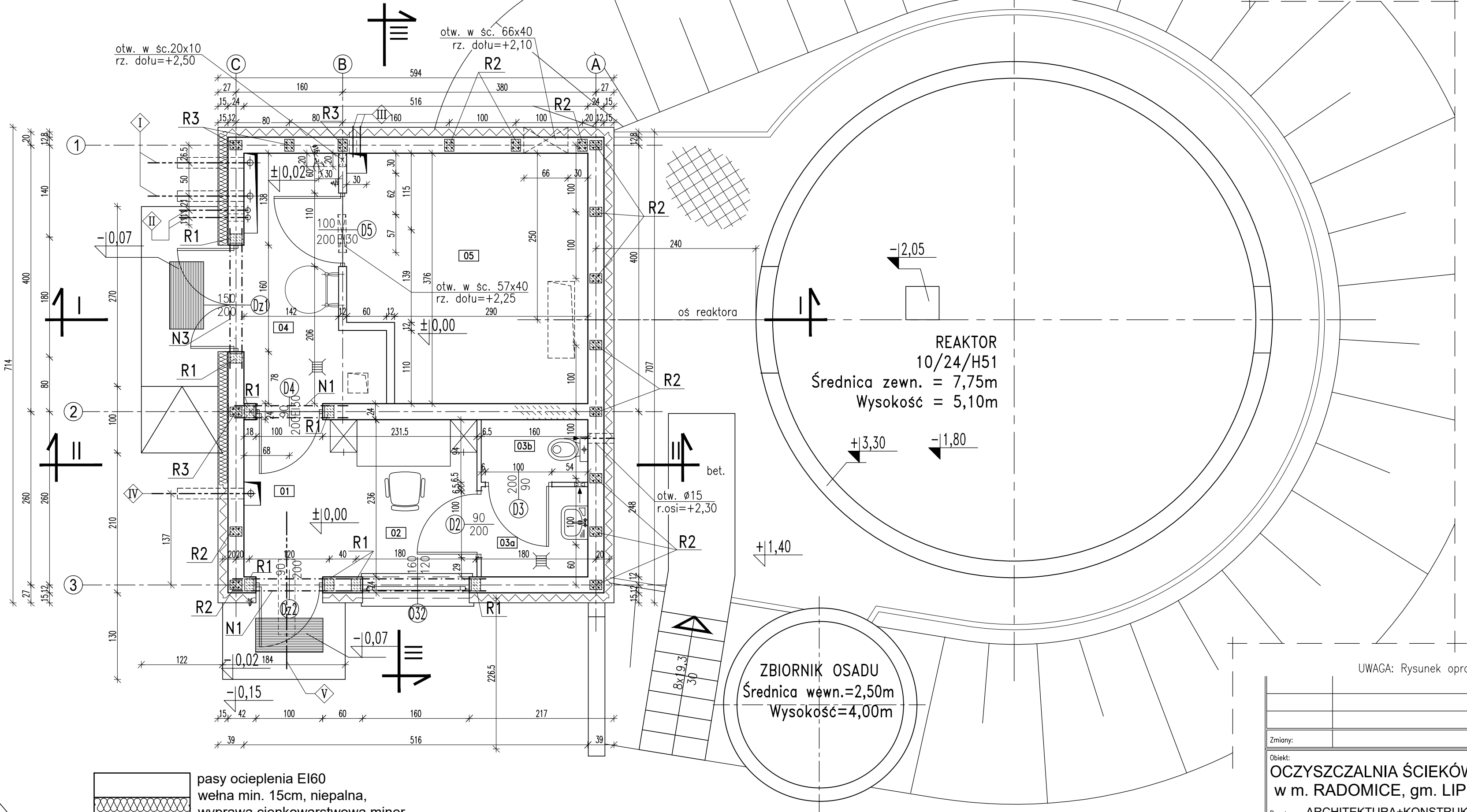
ZBROJENIE POZIOME ŚCIAN (NR3)
2#10* co CZWARTA WARSTWA
*ZBROJENIE POZIOME MOŻNA ZASTĄPIĆ
SYSTEMOWYMI SIATKAMI ZBROJENIOWYMI

PIERWSZĄ WARSTWĘ PUSTAKÓW WYPEŁNIĆ BETONEM



Stal A-III (34GS)
Ø Stal A-0 (St0S)
Beton C20/25
Detal "A" 1:10

RZUT PRZYZIEMIA 1:50



- I Dopływ ścieków surowych z pompowni (2xHDPEØ90PN10)
2xrury osłonowe PVCUSN8 Ø160
rzędna osi=-1,45
- II Zasilanie i sterowanie pompowni + oświetlenie terenu (2xAROTØ110)
rzędna osi=-0,75
- III Główne zasilanie elektryczne
rzędna osi=-0,75
- IV Podłączenie wody do budynku (PEØ40)
rura osłonowa PVCUSN8 Ø110
rzędna osi=-1,65
- V Odprowadzenie ścieków z budynku (PVCUØ160)
rura osłonowa PVCUSN8 Ø250
rzędna osi=-1,22

- UWAGI:**
- ROZPATRYWAĆ ŁĄCZNIE Z PROJEKTAMI BRANŻOWYMI
 - INSTALACJE PODPOSADZKOWE WG PROJ. TECHNOLOGICZNEGO, PROJ. INSTALACJI WEWNĘTRZNYCH ELEKTRYCZNYCH I PROJ. INSTALACJI SANITARNYCH WEWNĘTRZNYCH
 - POŁOŻENIE OTWORÓW TECHNOLOGICZNYCH (OTWORY 200x45 W ŚCIANACH OŚ A I OŚ 1) SKOORDYNOWAĆ Z WYCIĘCIEM W REAKTORZE
 - W POSADZCE WYPROFILOWAĆ SPADKI W KIERUNKU KRATEK ŚCIEKOWYCH
 - PO WYKONANIU POMOSTU REAKTOR-BUDYNEK, OTWORY W ŚCIANACH UZUPEŁNIĆ WARSTWAMI ŚCIENNYMI I ELEWACYJNYMI
 - PO WYKONANIU INSTALACJI, OTWORY W POSADZCE UZUPEŁNIĆ WARSTWAMI POSADZKOWYMI
 - PO WYKONANIU INSTALACJI, OTWORY W ŚCIANACH UZUPEŁNIĆ WARSTWAMI ŚCIENNYMI
 - ZESTAWIENIE STOLARKI WG RYS. AK60.00

±0,00=103,50 m npm

UWAGA: Wymiary podano w cm
UWAGA: Rysunek opracowano według warunków technologicznych firmy BIO-TECH

Zmiany:		Opis	Data	Nazwisko	Podpis
Objekt:		Indeks	Data	Rys. Nr	
OCZYSZCZALNIA ŚCIEKÓW		00	09.09.2009	P 03.160.09	
w m. RADOMICE, gm. LIPNO		Faza	Skala		
Branża: ARCHITEKTURA+KONSTRUKCJA		PB	1:10 1:50	AK11.01	
Rysunek:		Imię i Nazwisko	Nr uprawnień	Podpis	
BUDYNEK TECHNICZNY-FR		mgr inż. arch. Zbigniew Krzywiec	350/OL/73		
POMIESZ. SOCJAL.		inż. Stanisław Kutowski	180/EL/78		
RZUT PRZYZIEMIA		Opracował: Dariusz Kondro			
		mgr inż. arch. Alicja Szywałd-Pitas	4806/G4/91		
		inż. Andrzej Łosiński	70/EL/76		